

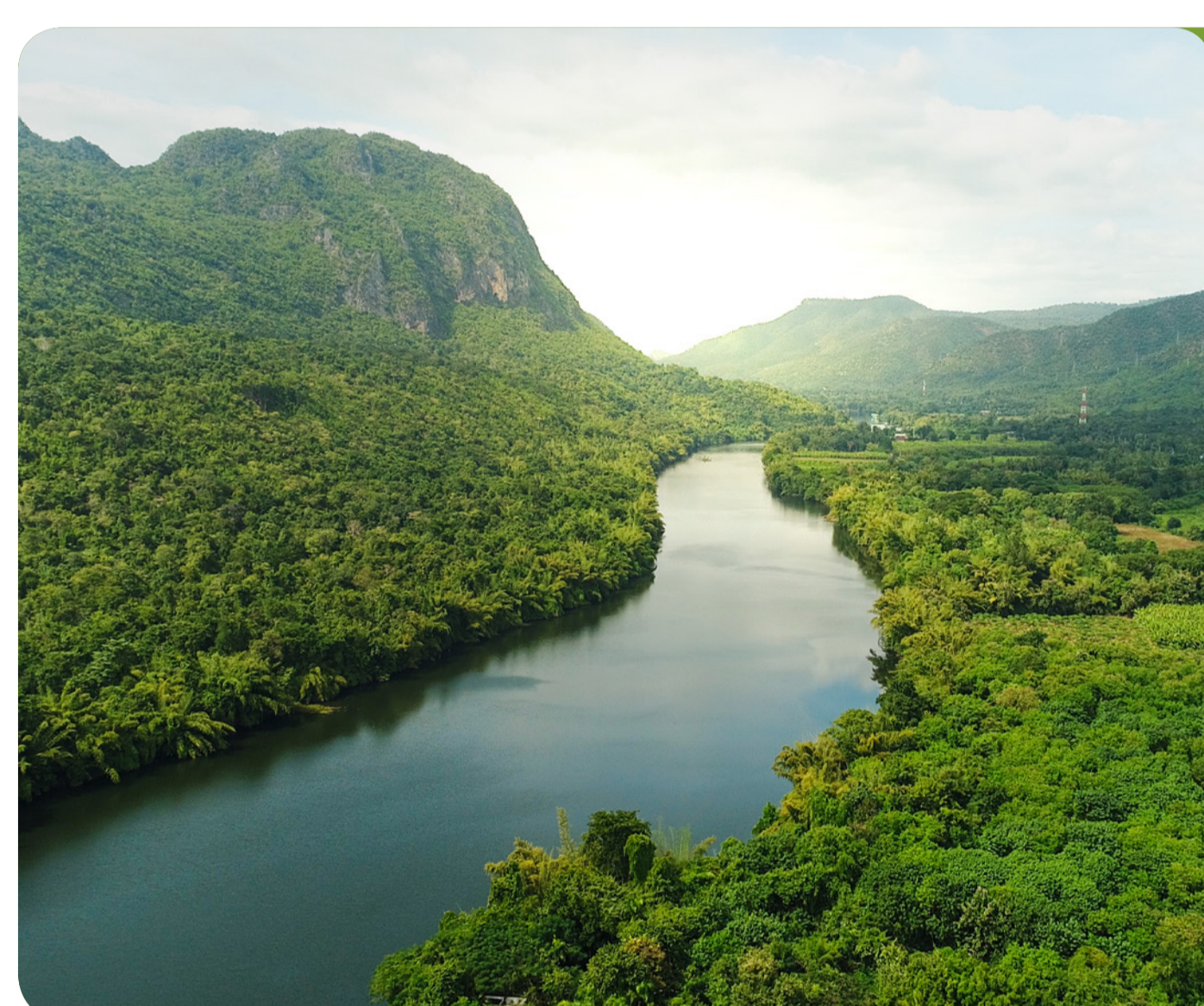
Qualité de l'eau potable

L'Anses, un acteur de la sécurité sanitaire de l'eau, de la ressource jusqu'au robinet du consommateur

L'eau est essentielle à la vie et à la santé. En France, l'eau du robinet est l'un des aliments les plus contrôlés et fait l'objet d'un suivi sanitaire permanent.

L'Anses contribue au dispositif de sécurité sanitaire : elle assure un appui scientifique et technique pour l'élaboration des réglementations nationales et européennes et évalue les risques sanitaires, biologiques et chimiques, à chaque étape de la production de l'eau, de la ressource jusqu'au robinet du consommateur.

Elle s'appuie notamment sur l'unité d'évaluation des risques liés à l'eau, le Laboratoire national de référence d'hydrologie, le comité d'experts spécialisé « Eaux » et ses groupes de travail.



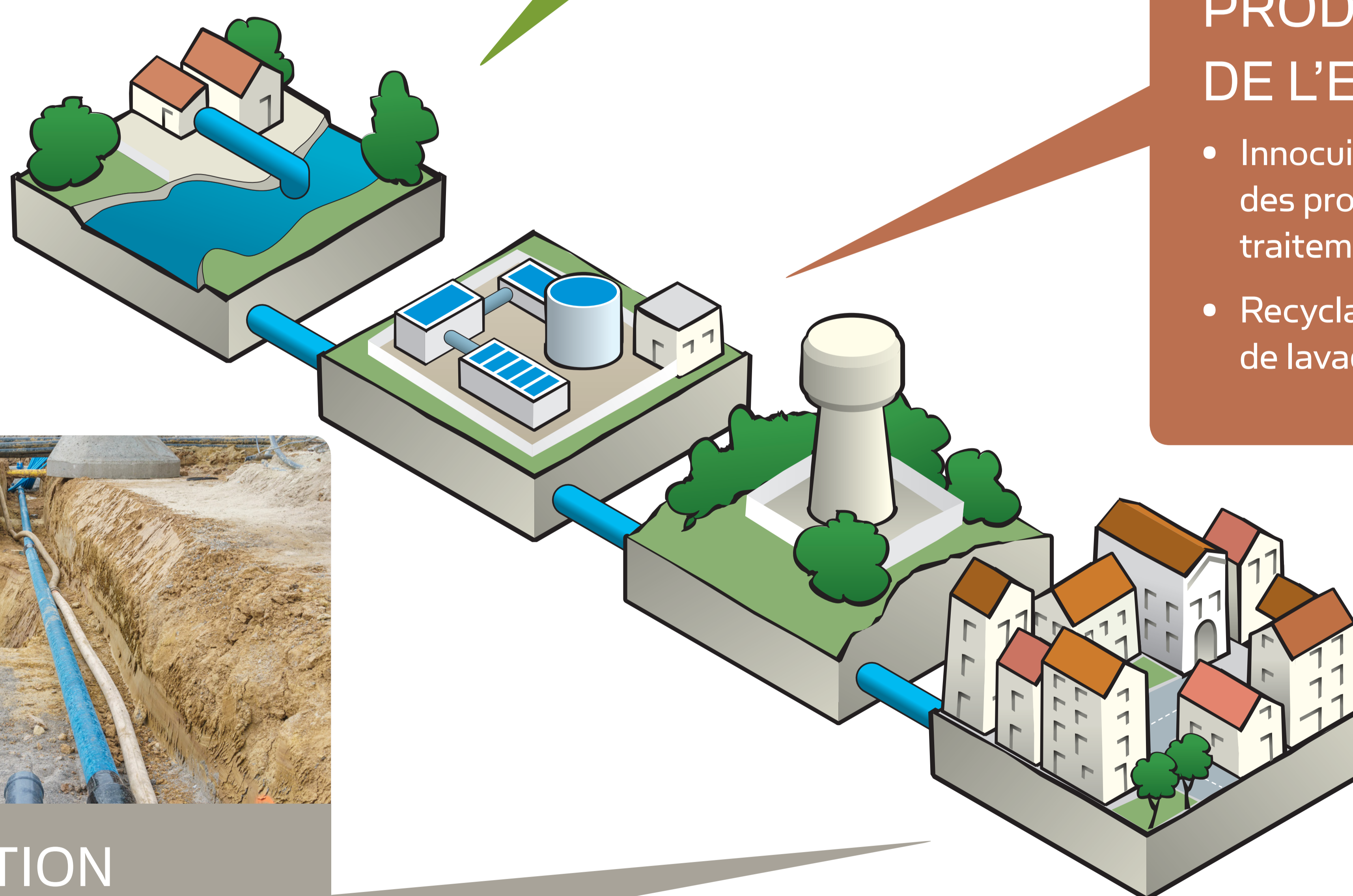
RESSOURCES EN EAU

- Périmètres de protection des captages
- Qualité de la ressource (eau souterraine, eau superficielle, eau de mer)
- Adéquation de la filière de traitement
- Recharge artificielle des nappes d'eau souterraine



PRODUCTION DE L'EAU POTABLE

- Innocuité et efficacité des produits et procédés de traitement utilisés dans l'usine
- Recyclage des eaux de lavage des filtres



DISTRIBUTION DE L'EAU POTABLE

- Innocuité des matériaux des canalisations
- Travaux de 4 pays européens (Allemagne, France, Pays-Bas, Royaume-Uni) pour une harmonisation des pratiques d'évaluation et d'autorisation des matériaux



AU ROBINET

- Risques sanitaires principalement liés à la présence dans l'eau potable de micropolluants